

La cellule interministérielle de crise



Centre de Crise
B E A U V A U

Présentation du centre de crise Beauvau

13 mars 2017

Principes généraux de la gestion de crise

L'ORSEC

Européen



**ERCC
Bruxelles**

L'Union
Européenne
assiste.

National



Le ministre de l'intérieur
anticipe et renforce
avec les moyens
nationaux.

C.O.G.I.C.¹
Centre
Opérationnel
de Gestion
Interministérielle
des Crises

Zonal

→ ORSEC de zone



Le préfet de zone
coordonne les moyens zonaux.

C.O.Z.¹
Centre
Opérationnel
de Zone

Départemental

→ ORSEC départemental



Sur sinistre important ou en cas
de catastrophe, le préfet
est Directeur des Opérations
de secours (D.O.S.).

C.O.D.²
Centre Opérationnel
Départemental

P.C.O.²
Poste de
Commandement
Opérationnel

Communal

→ Plan Communal de Sauvergarde



Le maire est responsable
de la sauvegarde de
la population.
Sur sinistre limité,
il est Directeur
des Opérations
de secours (D.O.S.).

P.C.C.²
Poste de
Commandement
Communal

crise

L'outil interministériel stratégique de réponse aux crises



- Créé en 2010
(Livre Blanc sur la défense et la sécurité nationale de 2008)

- Placé sous l'autorité du **Premier ministre**

- Situé au sein du **ministère de l'intérieur**
(Place Beauvau)

- Une réponse nationale impliquant l'ensemble des **ministères** et les **autorités locales compétentes**

- Une réponse interministérielle unifiée

Missions

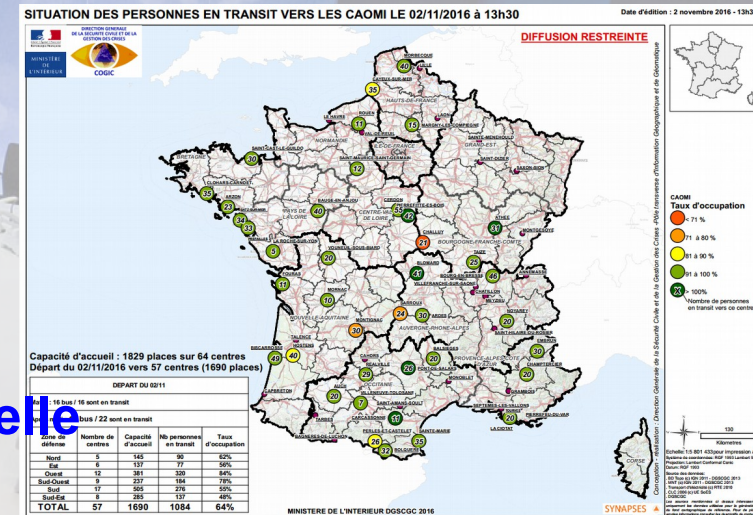
- Coordonner tous les niveaux de la gestion de crise

- Produire une synthèse de la situation multi-sectorielle

- Proposer des décisions stratégiques

- *État d'urgence – déploiement de l'opération Sentinelle*
- *Rétablissement du contrôle aux frontières*
- *Activation de mesures des plans gouvernementaux*

- Proposer des stratégies de communication coordonnées



Une gestion de crise interministérielle

Activation du centre de crise

- Décidée par le **Premier ministre**
- Un ministre est nommé pour gérer la crise :
 - Sur le **territoire national**, le **ministre de l'intérieur**
 - A l'**étranger**, le **ministre des affaires étrangères**

Deux formats sont possibles :

- **Interministériel** : sur décision du Premier ministre
- **Ministériel** : sur décision du ministre de l'intérieur en cas de crise sectorielle ou suivi de situation : grands événements, violences urbaines...

La réponse aux crises majeures est coordonnée en CIC ; le préfet reste directeur des opérations

- **Une circulation de l'information** dans les deux sens entre les différents niveaux de la gestion de crise
- **Une gestion transversale** : coordination entre la CIC et les départements concernés

Organisation de la CIC

Cellule Décision



Vocation **stratégique**

Proposition de décisions au
Premier ministre

Cellule Anticipation

Formulation de **scénarios
d'évolution** à court et long termes

Proposition d'**effets majeurs à
obtenir**

**Pilotage
et
Coordination
CIC**

Cellule Communication

Réalisation d'un **plan de
communication**

Veille média et réseaux sociaux

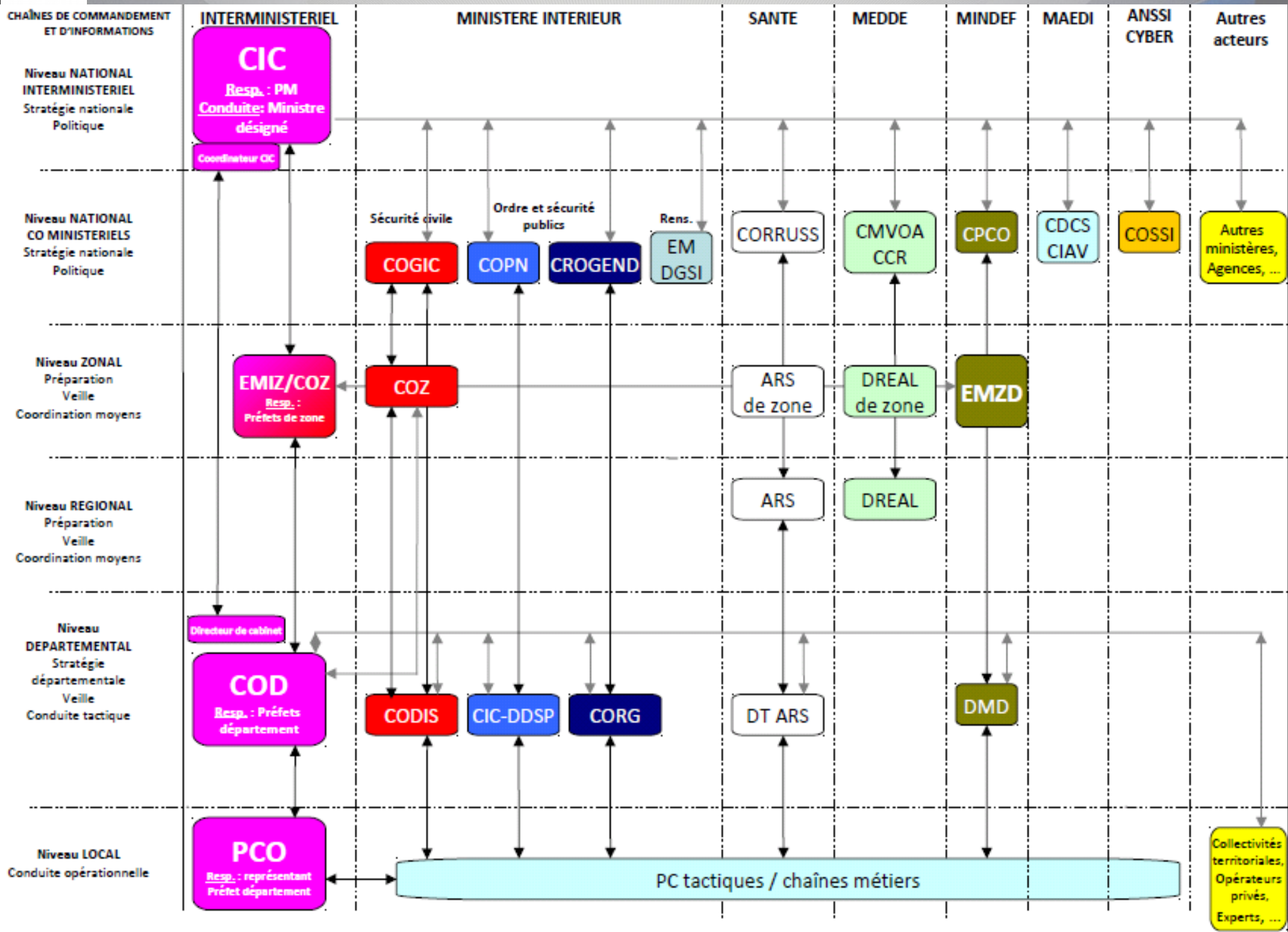
Élaboration d'**éléments de
langage partagé**

Cellule Situation



Mise en commun d'informations

Élaboration d'une **analyse partagée**



Crises



Exercices majeurs



★ 70 ÈME ANNIVERSAIRE ★
DÉBARQUEMENT
DE NORMANDIE
1944 ★ 6 JUN ★ 2014



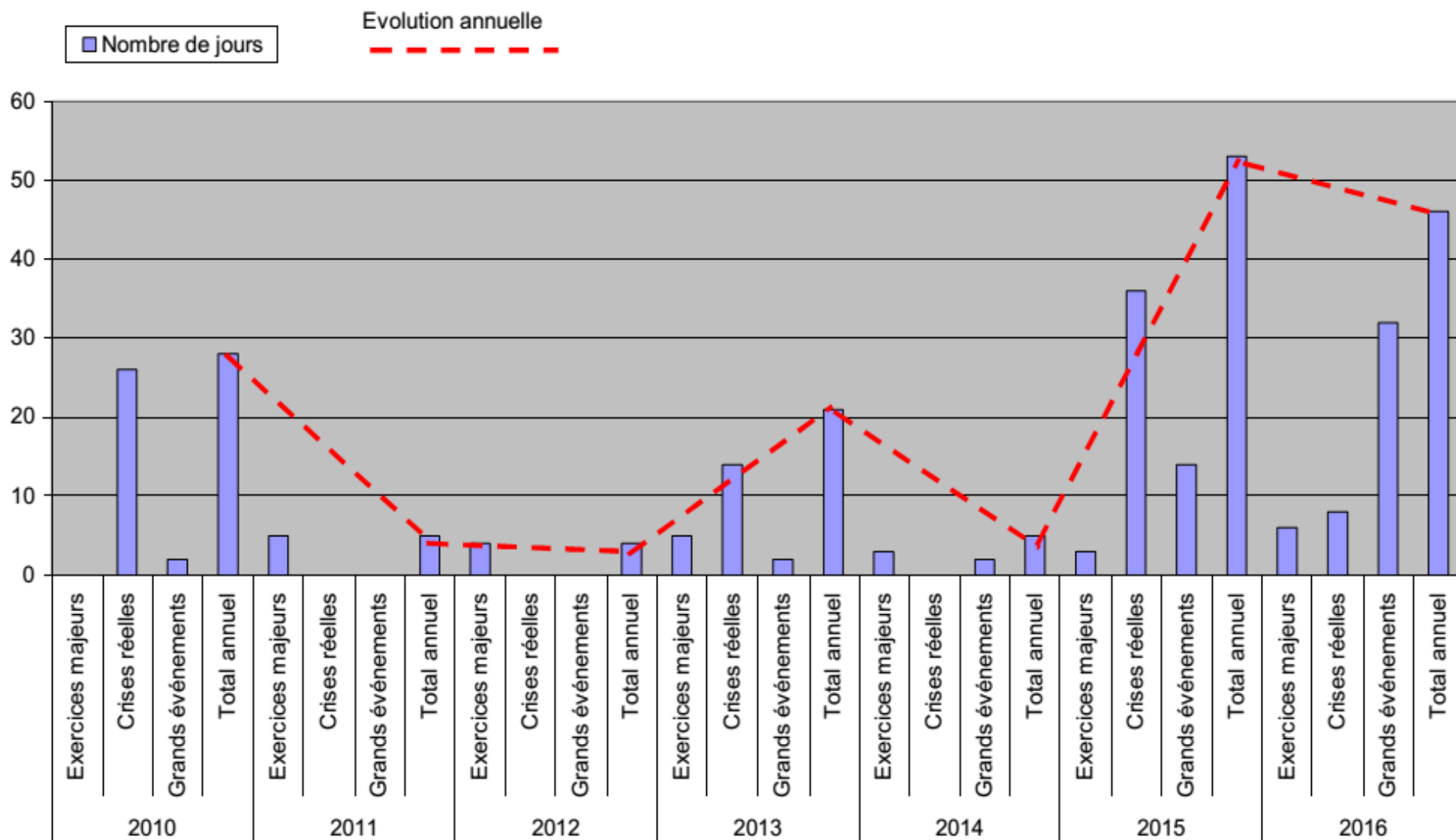
UEFA
EURO2016
FRANCE



COP21 • CMP11
PARIS 2015
UN CLIMATE CHANGE CONFERENCE

Grands événements

BILAN ACTIVATIONS ANNUELLES CIC



... les activations 2016 (hors exercices)

- **Le suivi d'événements : EURO 2016**
 - 32,5 jours d'activation avec un présentiel de 10h30 à 02h30
 - 26 réunions de la CIC décision et 57 PSNI
- **L'attentat de NICE – 14 juillet 2016 :**
 - Événement survenant à 22h45, CIC convoquée à 23h36 et prête à accueillir le gouvernement à 23h57
 - 1ere réunion de la CIC décision présidée par le PM à 00h30
 - Dernière réunion de la CIC décision le 18 juillet à 12h00.
- **La coordination de l'évacuation de Calais :**
 - 5 jours d'activation
 - Suivi de l'évacuation de plus de 6.000 personnes dont plus de 1.500 mineurs
 - Plus de 24 nationalités différentes

Perspectives

◦ Humaines :

- Identification des acteurs
- Viviers spécifiques à chaque cellule
- Chefs de cellules
- Professionnalisation
- Formation initiale
- Formation continue (entraînements et exercices)

◦ Techniques :

- Adaptation des locaux
- Développement et mise en œuvre d'outils spécifiques

◦ Organisationnelles :

- Élaboration de méthodologies interministérielles
- Publication du mémento et de ses fiches annexes
- Contrôle des accès

La cellule interministérielle de crise



Centre de Crise
B E A U V A U

Présentation du centre de crise Beauvau

13 mars 2017