



Situations d'exception



**Atelier sur la gestion des crises
Vers une gestion intégrée de la crise au Maroc
Marrakech 2-3 novembre 2017**



Éléments réglementés par l'État

- ◆ Plans de secours (ORSEC, Plan rouge, Plan blanc, Plans particuliers, plans spécifiques)
- ◆ Formation des intervenants médicaux, paramédicaux et secours spécialisés)



Pourquoi le CRM est actif dans la GESTION DES CATASTROPHES ?

- Statut du CRM: auxiliaire des pouvoirs publics dans le domaine humanitaire et la santé militaire (Dahir de création du CRM 24/12/1957)
- Membre du Mouvement International de la Croix rouge et du Croissant-Rouge régi par les 7 principes et valeurs humanitaires,
- Adhère à la Stratégie 2020 de l'IFRC par la mobilisation du pouvoir de l'humanité :
 - Sauver des vies et changer des mentalités
 - Réduire les risques de catastrophes et promouvoir le développement durable

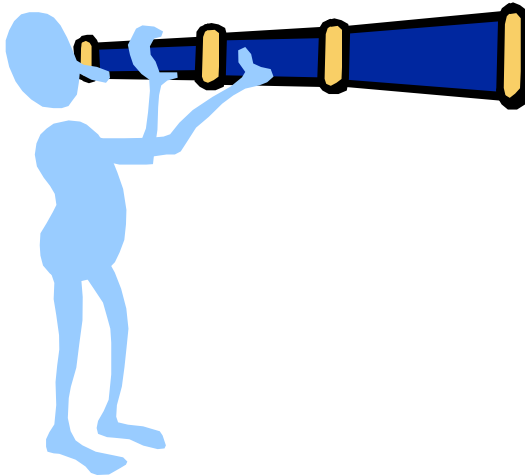
Place du CRM dans LA GESTION DES CATASTROPHES AU NIVEAU NATIONAL

- Le Plan ORSEC détermine la place du CRM dans 4 de 6 services de l'organisation des secours en situation de catastrophes:
 - Sauvetage et déblaiement et la lutte contre le feu sous la responsabilité de la PC
 - Service de santé octroyer des soins médicaux avec les autorités et les services sanitaires
 - gestion des camps et les services d'accueil et d'hébergement avec la P
 - le parc ambulancier et mobile du CRM pour le transport sanitaire est géré par les services de santé ou les services de la PC.

URGENCE

Le bon cœur ne suffit pas
Il faut
Un bon cœur avec la qualité du geste

Constat ...



- Préparation des actions
- Cadre réglementaire
- Formation adaptée aux besoins

Règlements de l'Urgence

Objectifs :

- Définir le principe d'organisation du CRM pour faire face aux situations d'urgence
- Définir les missions CRM en situation d'urgence
- Définir les moyens opérationnels engagés
- Définir les différents niveaux d'intervention et leurs articulations

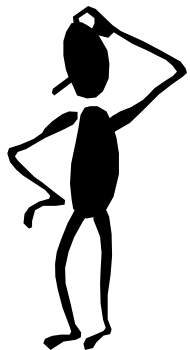


Règlements de l'Urgence



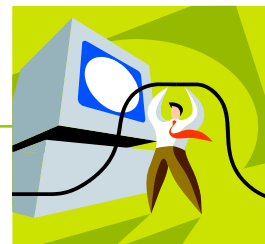
Champ d'application :

- **Applicable à toutes les opérations de secours du CRM lors d'une situation d'urgence**
- **Applicable lors de la mise en place de Dispositif Préventif de Secours (DPS) à l'occasion de grands rassemblements publics**
- **Le règlement s'impose à toutes les composantes de la SN**



Règlements de l'Urgence

Rectificatif / Modification :



Toutes les rectifications ou modifications

**SONT SOUMISES A L'APPROBATION DE L'ENS ET A LA
VALIDATION PAR LA GOUVERNANCE NATIONALE**

Planification de l'action d'urgence

Une politique ...

1

Règles & Procédures

2

La stratégie opérationnelle

3

La préparation des Provinces

4

Le niveau régional

5

La réponse nationale

1

Règles & procédures

- ◆ Les Structures Organisationnelles du C.R.M. face aux situations d'urgence
- ◆ Les missions du C.R.M. en situation d'urgence
- ◆ Les moyens opérationnels engagés dans les secours
- ◆ Les différents niveaux d'intervention et leur articulation

Envergure provinciale

2 La stratégie opérationnelle

Base logistique

Pouvoir public provincial.

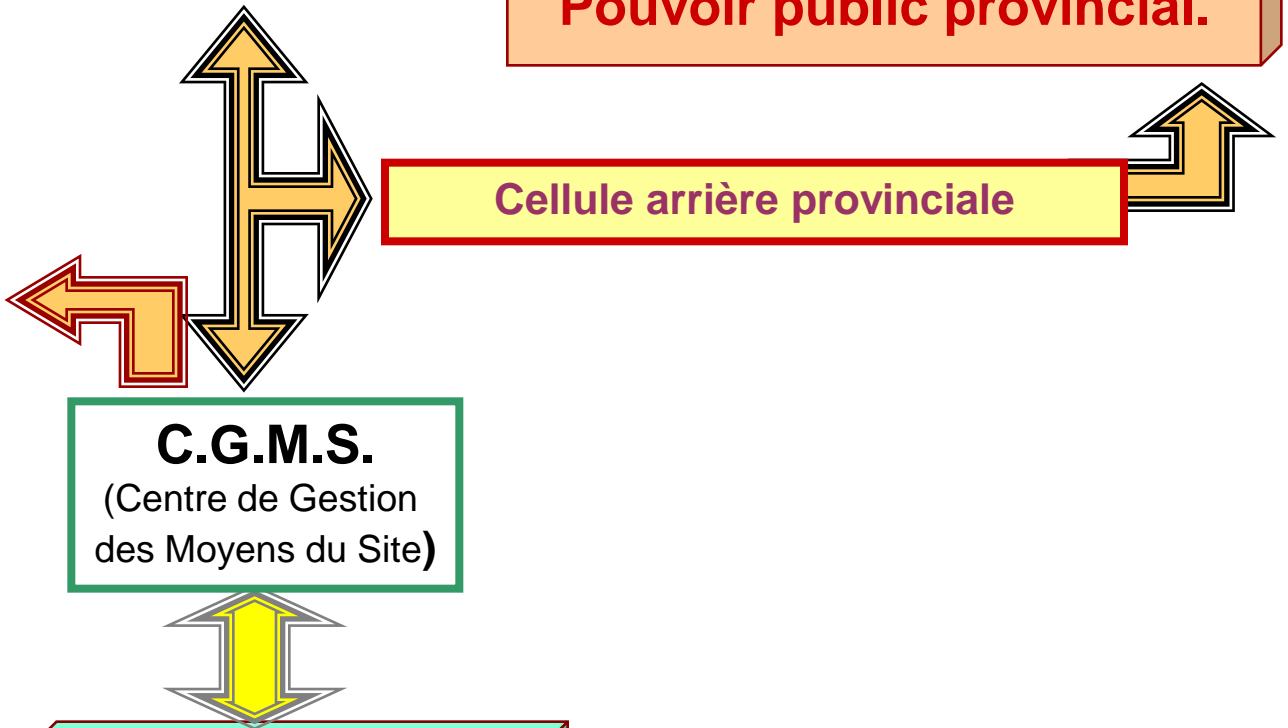
E.E
(Équipe d'Évaluation)

Cellule arrière provinciale



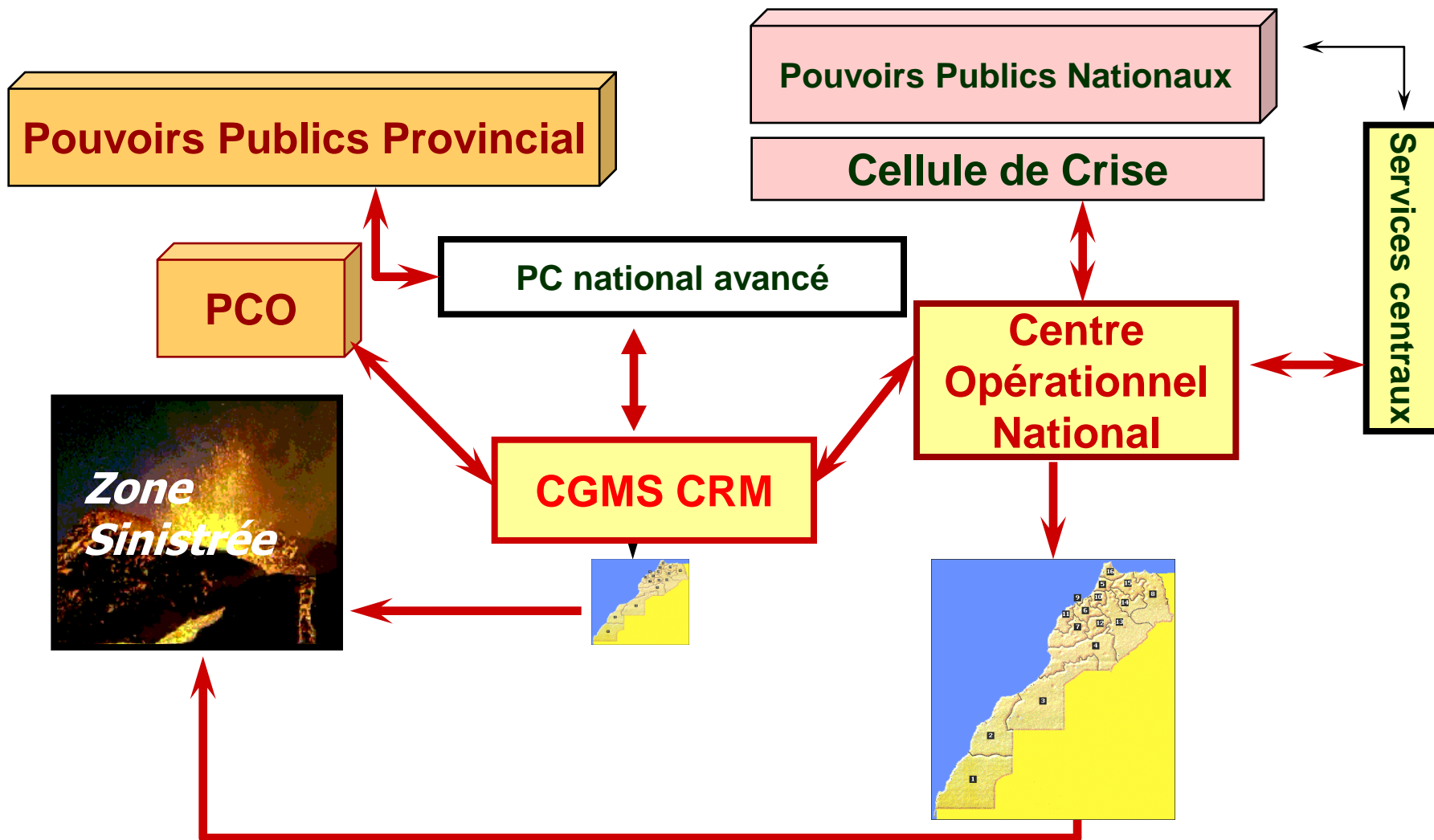
C.G.M.S.
(Centre de Gestion des Moyens du Site)

PCO:
poste de commandement opératoire



Envergure Nationale

2 La stratégie opérationnelle



3

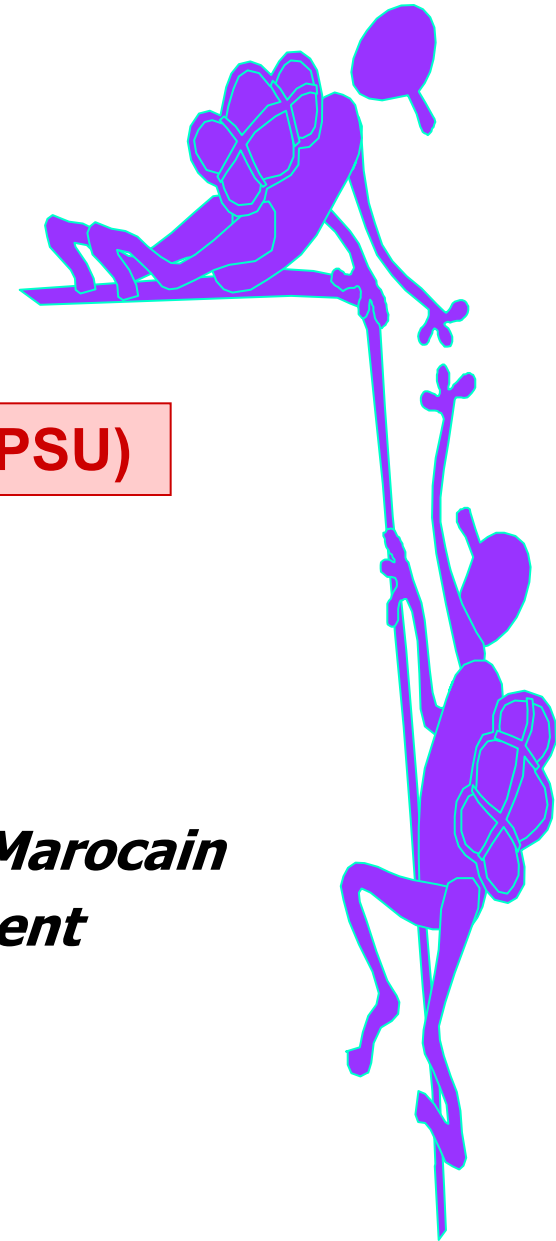
La préparation provinciale

Les outils provinciaux ...

Le Plan Stratégique de l'Urgence (PSU)

ELABORER UN PROJET :

- *ambitieux mais réaliste*
- *conforme aux principes du Croissant Rouge Marocain*
- *définir un échéancier et un plan de financement*



3

La préparation des provinces:

Les outils provinciaux

Le Plan Stratégique de l'Urgence (PSU)

Le Président du comité provincial est chargé de son exécution.

- ◆ Réalisé avant toute catastrophe
- ◆ Travail d'équipe
- ◆ Implication de tous les moyens C.R.M.
- ◆ Améliore le fonctionnement au quotidien

Conforme aux principes du Croissant Rouge Marocain

3

La préparation provinciale

Les outils provinciaux...

Le Plan Stratégique de l'Urgence (PSU)

- ◆ **Connaître des ressources**
- ◆ **Recueillir et analyser les demandes des partenaires extérieurs**
- ◆ **Connaître les aspirations des volontaires**

3

La préparation provinciale

Les outils provinciaux...

Le Plan Stratégique de l'Urgence (PSU)

- Recense:
 - les besoins non couverts
 - les besoins constatés nécessitant une mise en place de plan de secours
- Détermine
 - les besoins que le CRM doit dégager
- Définit :
 - le plan d'acquisition des moyens nouveaux et mises à jour de l'existant
 - plan de formation
 - schéma d'intervention

Le Plan Stratégique de l'Urgence (PSU)

Présentation de la province:

- **Superficie, population, géographie**
- **Facteurs de risques principaux**
- **Les structures de secours existantes**
- **Les plans de secours existants**
- **Conventions CRM / Pouvoirs Publics**

Présentation du Croissant Rouge Marocain

- **Comité central, comités .**
- **Les établissements**
- **Les équipes régionales l'urgence et secours**
- **Les moyens humains et matériels**

Le Plan Stratégique de l'Urgence (PSU)

◆ La stratégie

- Le cadre d'astreinte
- Les moyens d'alerte
- La mobilisation des équipes C.R.M
- Le schéma d'intervention

● Les objectifs

- Les moyens à dégager
- Le plan de formation
- Les budgets

Le Plan Stratégique de l'Urgence (PSU)

- ◆ **Présentation des objectifs à l'ensemble des comités**
- ◆ **Etat des lieux des moyens existants**
- ◆ **Détermination des actions et moyens à acquérir**
- ◆ **Validation des orientations locales par le Comité Provincial**
- ◆ **Validation des orientations provinciales par le Comité Régional**
- ◆ **Validation des orientations par la Gouvernance Nationale via la Division de Secourisme , de la Jeunesse et des Volontaires.**

La formation

- ◆ Une **information** sur les conséquences de la catastrophe et le rôle de chaque participant
- ◆ Une **préparation** à la vie en situation d'exception
- ◆ Une **formation** spécifique qui tient compte des missions dévolues à la Société Nationale
- ◆ Des **entraînements** réguliers

La préparation

Les outils ...

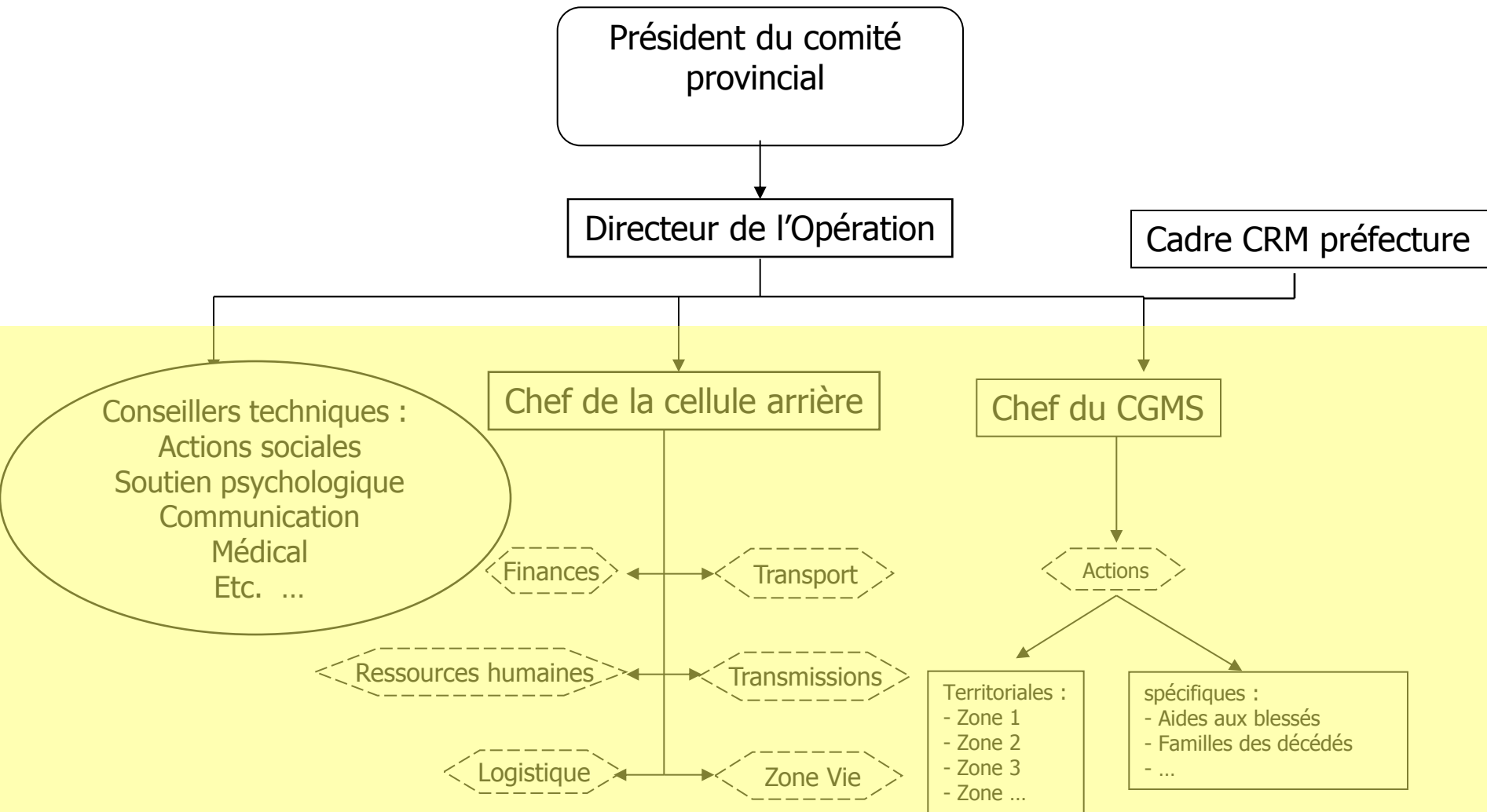
Les niveaux d'intervention :

on distingue 4 niveaux d'intervention :

- ◆ niveau 1
- ◆ niveau 2
- ◆ niveau 3
- ◆ niveau 4

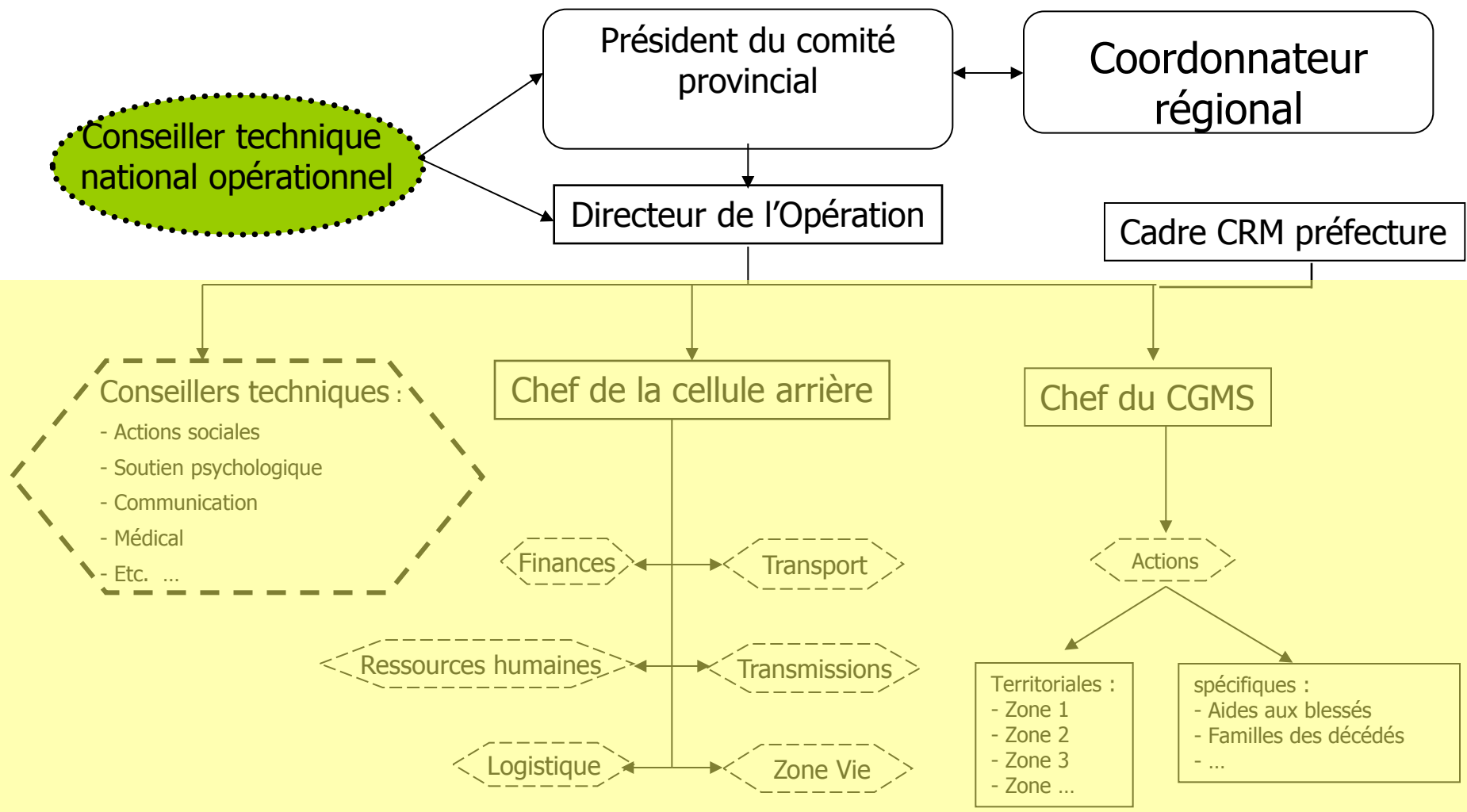
Opération Niveau 1

Schéma général

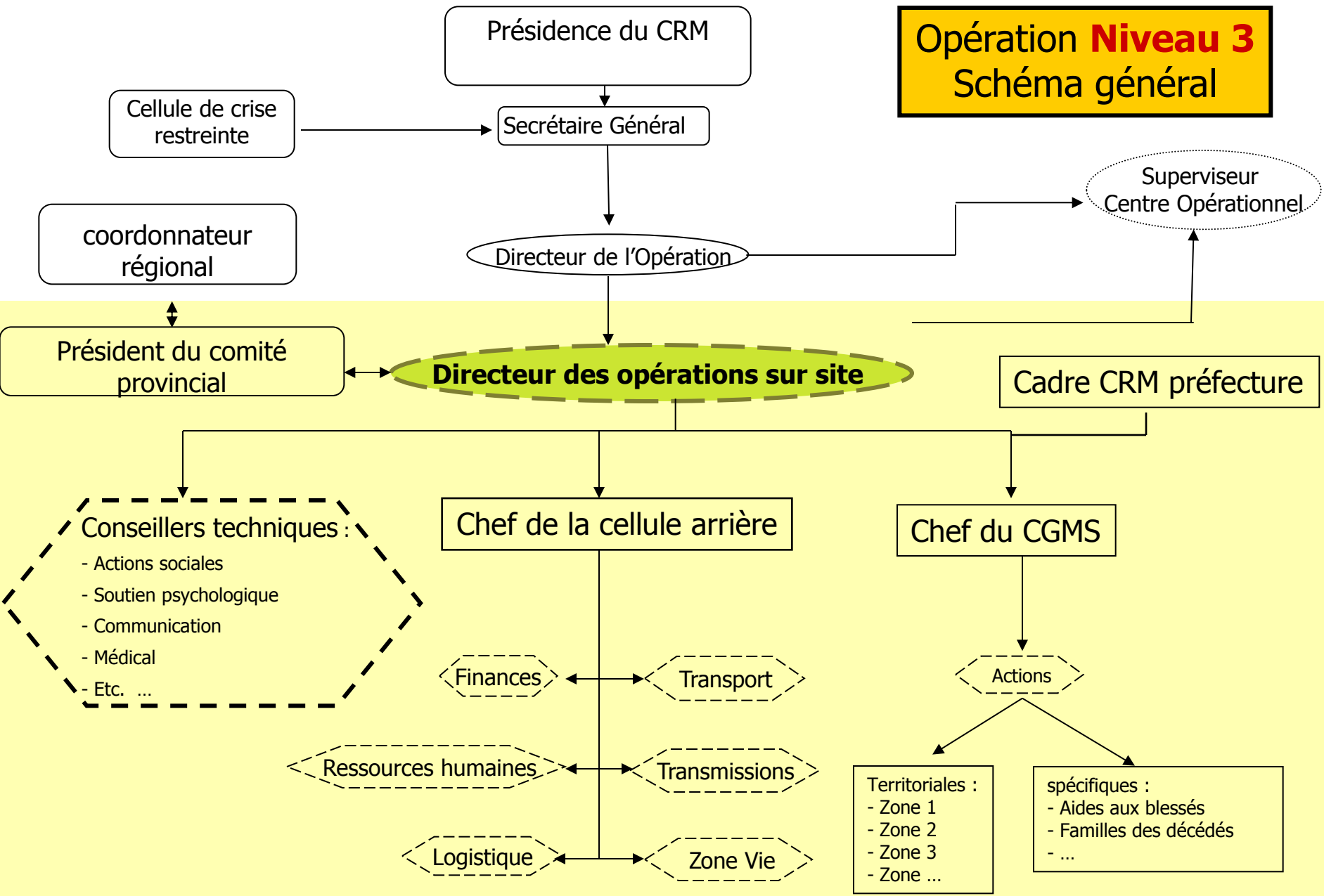


Opération Niveau 2

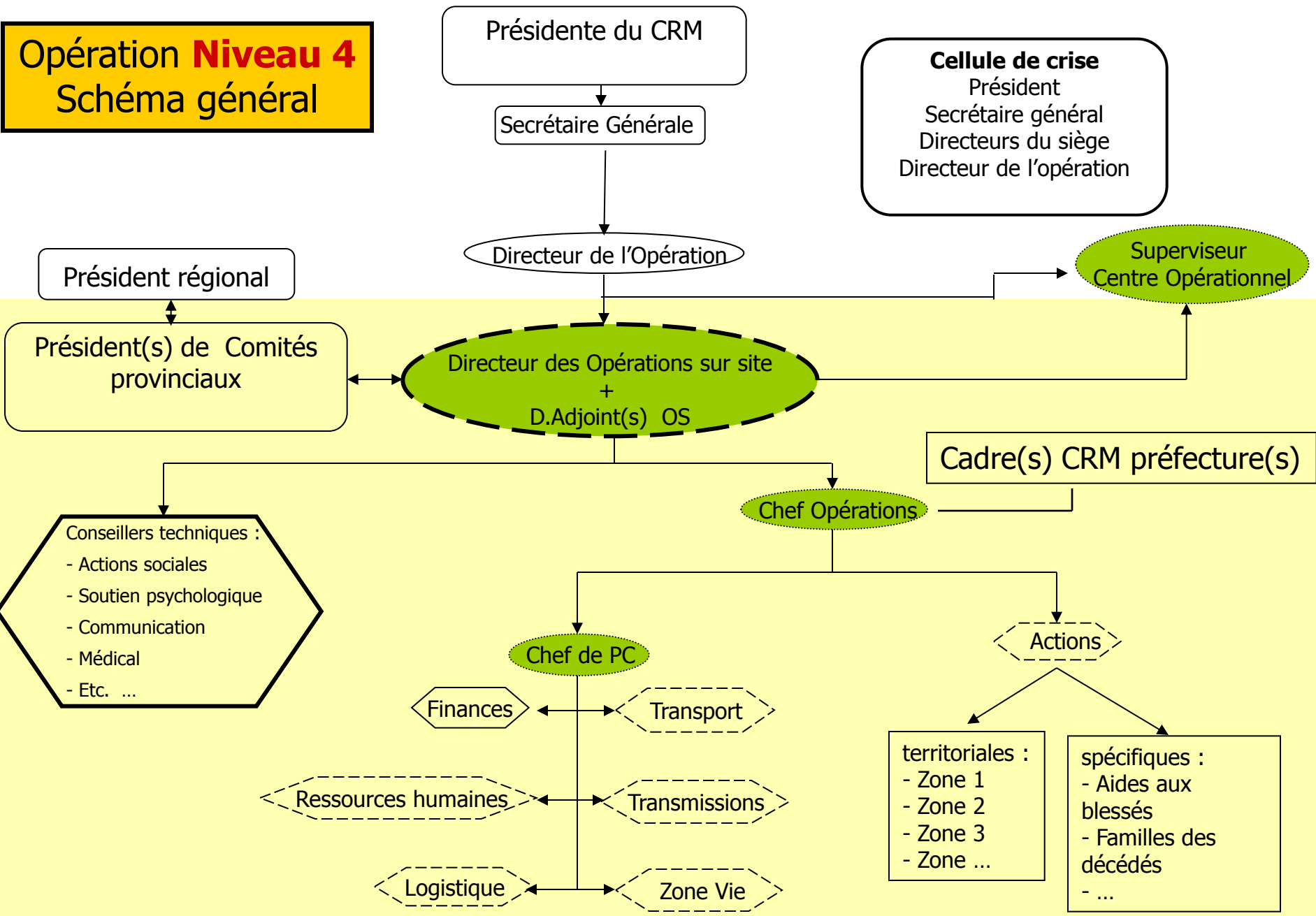
Schéma général



Opération Niveau 3 Schéma général



Opération Niveau 4 Schéma général



Les niveaux d'interventions

Type	Niveau 1	Niveau 2	Niveau 3	Niveau 4
Définition	Provincial ou local (si les moyens existent)	Provincial + conseillers nationaux opérationnels (ENIC) en cas de besoin	Envergure régionale ou provinciale (si le comité régional existe)	Envergure nationale (plusieurs provinces)
Responsable	Président provincial	Président provincial	Présidence nationale (région si procédure)	Présidence Nationale
Direction	DO nommé par le président provincial	DO nommé par le président provincial	DO (membre de l'ENIC) nommé par la présidence nationale	DO (membre de l'ENIC) nommé par la Présidence Nationale
Information commandement	Rend compte au comité central	Rend compte au comité central	Commandement national ou rend compte au comité central	Commandement National

Critères :

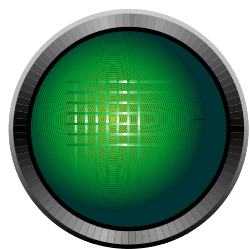
- Coordinateur
- Plan Stratégique de l'Urgence
- Comités provinciaux engagés
- Equipiers secouristes engagés
- Plan de secours réglementé
- **Plusieurs Provinces**
- **PC national avancé**

Les niveaux d'interventions

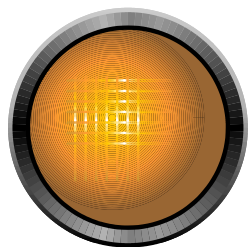
NIVEAU 2

NIVEAU 4

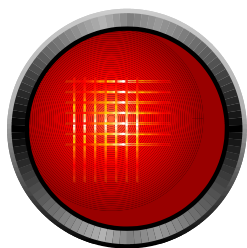
L'ALERTE DU C . R . M



Alerte verte : Information d'un événement en cours ou à venir pouvant nécessiter l'engagement du C.R.M



Alerte orange : Phase de préparation à un éventuel engagement des moyens du C.R.M.



Alerte rouge : Phase d'engagement des moyens du C.R.M

L'encadrement opérationnel

◆ **Les DOA (Directeurs d'Opérations Adjointes)**

- Personnes habilitées par la Présidence du Croissant Rouge Marocain à diriger une opération de secours d'envergure nationale sur site.

◆ **L'UNIS**

Unité nationale d'intervention en Secourisme

Exécute des missions secouristes confiées par la Gouvernance Nationale et/ou l'ENIC.

**Avez-vous des
questions**

FIN

